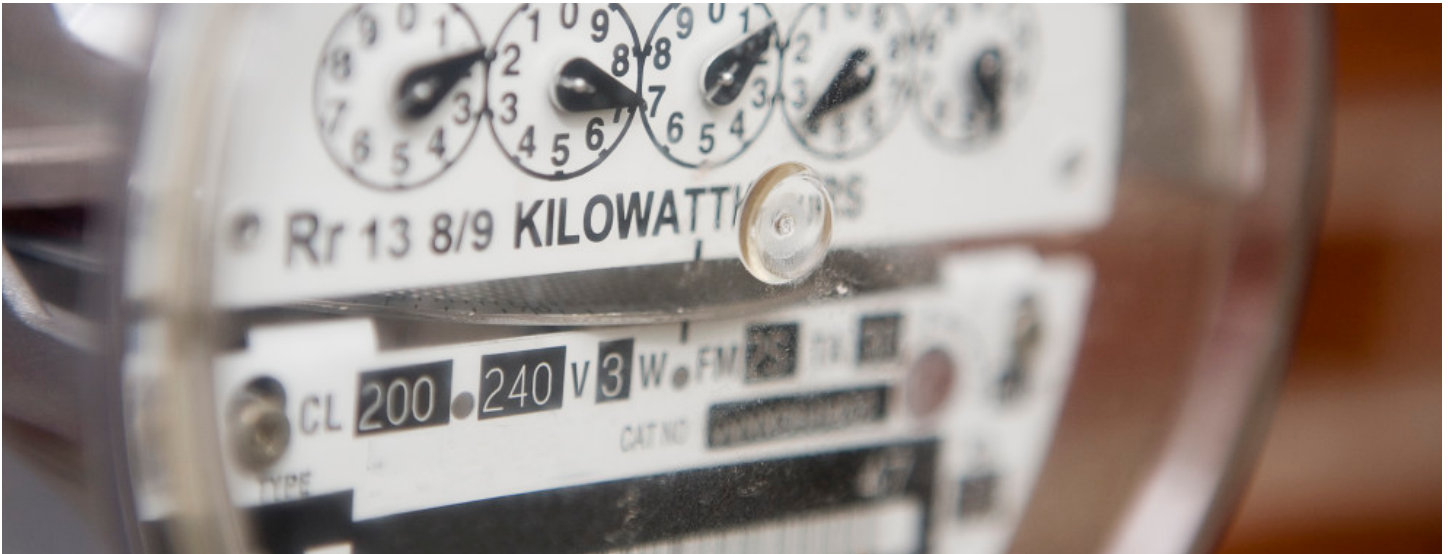


# INFORMATIONSTATION.ORG

## UPDATE POST



## 5 nuevas reglas del gobierno que te afectan (¡la #5 te impresionara!)

Posted on June 5th, 2014

[http://informationstation.org/kitchen\\_table\\_econ/5-ways-new-government-rules-will-affect-you-5-is-the-real-shocker/](http://informationstation.org/kitchen_table_econ/5-ways-new-government-rules-will-affect-you-5-is-the-real-shocker/)

La agencia de protección ambiental EPA, por sus siglas en ingles, propuso grandes nuevas regulaciones esta semana para combatir el cambio de clima. Las regulaciones tienen por objetivo más de mil plantas de energía que usan carbón, y aumentarán los costos tanto para las plantas como para los consumidores. La cámara de comercio de los Estados Unidos estima que estas regulaciones costarán a la economía decenas de billones de dólares en promedio cada año. Pero también te impactarán de manera personal en varias maneras. Listadas tenemos las principales cinco:

**1. Costos más altos de energía.** Las regulaciones en la energía aumentan su precio. Esto es porque las compañías de energía tienen que tomar tiempo y dinero tratando de cumplir con las nuevas reglas. Estos costos pasan al consumidor con recibos más altos.

**2. Precios más altos en todo lo demás.** Es más que pagar el recibo de energía, lo que afectará estas regulaciones. Porque la energía se usa como un 'ingrediente' en casi todo bien y servicio, piensa en la iluminación de tu tienda de ropa favorita, o del air acondicionado manteniendo fresca la comida en tu tienda, estos costos de energía significarán mayores precios en casi todos los productos.

**3. Menos empleos.** Las industrias del gas y carbón crean cientos de miles de empleos que pagan bien en el país. Matando las industrias con estas costosas regulaciones van a eliminar trabajos. Pero no es solo los empleos en la industria de los combustibles fósiles. Porque la industria apoya muchos empleos secundarios, piensa de los peluqueros en Kentucky, o del comedor en West Virginia, se perderán muchos empleos, más allá de solo los de la industria del sector energético.

**4. Desigualdad elevada.** Estas regulaciones van a impactar a los pobres mucho más que a los ricos. Los pobres gastan alrededor de tres veces el porcentaje de sus ingresos en energía comparados con los ricos. Por esto, estas regulaciones pueden ser consideradas un 'impuesto regresivo', uno que pega más fuerte a los pobres, mucho más fuerte que al resto de la población. Hiriendo a los pobres y dejando a los ricos relativamente sin alguna afectación, provocarán un aumento a la diferencia de ingresos.

**5. 1/20 de grado de temperatura más fría.** Basado en los estimados de la propia EPA, reemplazando de manera inmediata todas las plantas de energía a base de carbón con plantas de cero emisiones solamente bajarían la temperatura global 1/20 de grado Fahrenheit en cien años. (estas regulaciones ni siquiera llegan tan lejos). Un gran costo por un beneficio tan pequeño.